

Medios cromogénicos Harlequin®

- Medios selectivos para organismos específicos
- Fácil diferenciación
- Gama completa de productos

Los medios de cultivo cromogénicos proporcionan métodos rápidos y precisos para el aislamiento y la enumeración de microorganismos de interés, basados en la detección de actividades enzimáticas específicas. La precisión de los medios cromogénicos se logra eligiendo un medio base selectivo apropiado y añadiendo un sustrato cromogénico adecuado. Esto hace posible diseñar medios cromogénicos que permiten la diferenciación e identificación de grupos de microorganismos altamente específicos. Los métodos de medios cromogénicos son rápidos debido a la fácil identificación y recuento de colonias de color. Además, los medios cromogénicos permiten una detección más rápida de microorganismos específicos en comparación con los medios de cultivo tradicionales y pueden reducir la necesidad de subcultivos o pruebas confirmatorias.

Harlequin TBGA/TBX (Agar triptona bilis glucurónico) – NCM1001

Harlequin TBGA/TBX está destinado para la enumeración de *Escherichia coli* positiva a β -glucuronidasa en productos destinados al consumo humano o a la alimentación de animales.

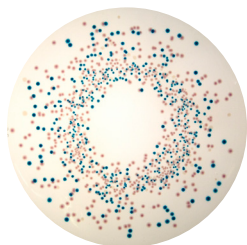


Modo de acción: X-glucurónico es un cromógeno para la detección de la enzima β -D-glucuronidasa que está presente en la mayoría de las *E. coli* (excepto *E. coli* O157), pero no en otros coliformes.

<i>E. coli</i>	Azul-verde
<i>Enterobacter aerogenes</i>	Crema

Medio para *E. coli*/coliformes Harlequin – NCM1002

El medio para *E. coli*/para coliformes Harlequin está destinado para la enumeración simultánea de *E. coli* y coliformes en muestras alimentarias y ambientales.

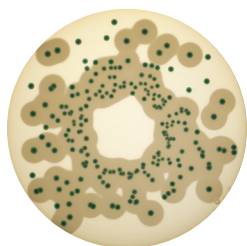


Modo de acción: Este medio contiene dos sustratos cromogénicos para la detección de las enzimas beta-glucuronidasa (X-glucurónico) y beta-galactosidasa (magenta-beta-gal). Las cepas de *E. coli* poseen ambas enzimas, pero solo rompen el sustrato X-glucurónico, mientras que los coliformes poseen solo la enzima β -galactosidasa, produciendo colonias azul-verde y rosa, respectivamente.

<i>E. coli</i>	Azul-verde
<i>Enterobacter aerogenes</i>	Rosa
<i>Pseudomonas aeruginosa</i>	Amarillento
<i>Enterococcus faecalis</i>	Ningún crecimiento
<i>Staphylococcus aureus</i>	Ningún crecimiento

Agar cromogénico para *Listeria* Harlequin– NCM1004

El agar cromogénico para *Listeria* Harlequin es un medio selectivo para el aislamiento e identificación presuntiva de *Listeria monocytogenes* en productos alimenticios y tipos de muestra relacionados. El agar cromogénico para *Listeria* se formula según Ottaviani y Agosti como se describe en ISO 11290.



Modo de acción: Este medio contiene un sustrato cromogénico para la detección de la enzima β -glucosidasa, común a todas las especies de *Listeria*. La actividad diferencial se obtiene con un sustrato de lecitina patentado para la detección de la enzima fosfolipasa que solo estará presente en las colonias de *L. monocytogenes*, dando como resultado un halo de precipitación alrededor de las colonias de interés.

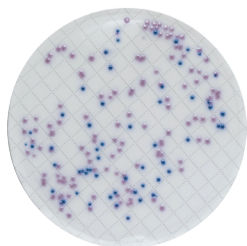
<i>Listeria monocytogenes</i>	Azul-verde, rodeado por un halo opaco
<i>Listeria</i> spp.	Azul-verde, sin el halo opaco

Suplementos requeridos:

Suplemento selectivo de polimixina y ceftazidima - X072
Suplemento para diagnóstico selectivo de *Listeria* - X010

Agar cromogénico para coliformes CCA Harlequin (ISO) – NCM1005

El agar cromogénico para coliformes (CCA) Harlequin es recomendado por ISO 9308-1 para la detección y enumeración simultánea de *Escherichia coli* positivas a β -glucuronidasa y bacterias coliformes positivas a β -D-galactosidasa, usando filtración por membrana a partir de muestras de agua.

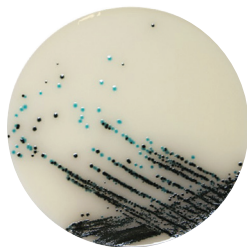


Modo de acción: Un agar cromogénico doble. *E. coli* posee actividad de β -D-galactosidasa y β -glucuronidasa, por lo que aparecen color azul oscuro a violeta. Las bacterias coliformes, que no son *E. coli*, poseen únicamente β -D-galactosidasa, por lo que aparecen de color rosa a rojo. Cualquier organismo capaz de crecer que no pertenece a estos grupos aparece incoloro.

<i>E. coli</i>	Azul oscuro a violeta
<i>Enterobacter aerogenes</i>	Rosa a rojo
<i>Citrobacter freundii</i>	Rosa a rojo
<i>Enterococcus faecalis</i>	Inhibición total o parcial
<i>Pseudomonas aeruginosa</i>	Incoloro

Agar cromogénico para *Salmonella* esterasa CASE Harlequin (ISO) – NCM1006

Harlequin CASE es un agar cromogénico doble para el aislamiento de *Salmonella* spp. a partir de los alimentos y es excepcional con cepas de *Salmonella* débilmente positivas a esterasa como *S. dublin*, y se puede usar como parte de ISO 6579.

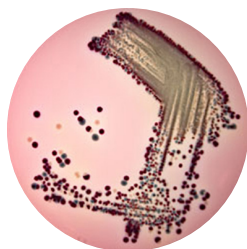


Modo de acción: El primer cromógeno es un objetivo para la actividad de esterasa presente en especies de *Salmonella*. La utilización de este cromógeno da como resultado colonias azules/verdes. El segundo cromógeno es un objetivo para la β -glucosidasa presente en organismos no objetivo que pueden crecer en el agar y también poseen actividad de esterasa. La utilización del segundo cromógeno enmascara la utilización del primero y da como resultado colonias negras en especies que no son *Salmonella*.

<i>Salmonella</i> spp.	Azul/verde
<i>Enterobacter</i> spp.	Negro
<i>Klebsiella</i> spp.	Negro
<i>E. coli</i>	Incoloro
<i>Shigella</i> spp.	Incoloro
<i>Proteus</i> spp.	Incoloro a marrón

Harlequin SMAC-BCIG – NCM1007

Harlequin SMAC-BCIG es un medio de sustrato cromogénico para el aislamiento de *E. coli* O157:H7.

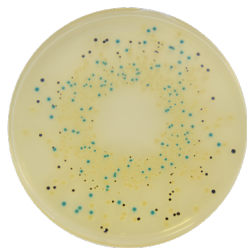


Modo de acción: Este agar incluye el sustrato cromogénico BCIG, un medio de sustrato específico para el aislamiento de *E. coli* O157:H7, que es típicamente negativo para sorbitol y para β -glucuronidasa, produciendo colonias pálidas translúcidas en este medio. La mayoría de las otras cepas de *E. coli* son positivas a β -glucuronidasa y a sorbitol, y aparecen como colonias rosas/rojas. Un pequeño porcentaje de *E. coli* es positivo a β -glucuronidasa y negativo a sorbitol y, por lo tanto, aparecen como colonias azul/verde en este medio.

<i>E. coli</i> O157:H7 sorbitol -ve β -glucurónido -ve	Translúcido
<i>E. coli</i> sorbitol +ve β -glucurónido +ve	Rosa/rojo o centro púrpura
<i>E. coli</i> sorbitol -ve β -glucurónido +ve	Verde o translúcido con centro verde

Agar cromogénico para aislamiento de *Cronobacter* CCI Harlequin (ISO) – NCM1008

El agar CCI Harlequin se recomienda en ISO 22964 para el aislamiento e identificación de *Cronobacter* spp.

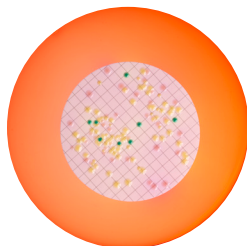


Modo de acción: Los microorganismos que poseen actividad de α -glucosidasa aparecen de color azul o azul verdoso debido a la presencia del cromógeno 5-bromo-4-cloro-3-indolyl- α -D-glucopiranosido. Los organismos que reducen el tiosulfato de sodio producen un precipitado negro debido a la presencia de tiosulfato y citrato de amonio férrico. Las especies de *Cronobacter* poseen α -D-glucosidasa, por lo que aparecen de color azul a verde. Las enterobacterias similares no expresan esta enzima, por lo que crecen incoloras.

<i>Cronobacter sakazakii</i>	Buen crecimiento, azul-verde
<i>Cronobacter muytjensii</i>	Buen crecimiento, azul-verde
<i>Staphylococcus aureus</i>	Inhibición total
<i>Enterobacter cloacae</i>	Crecimiento débil a bueno, amarillento

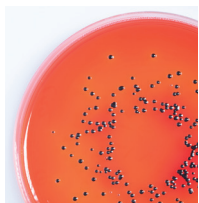
Harlequin mLGA – NCM1009

Harlequin mLGA es un medio selectivo para la detección e identificación de *E. coli* y coliformes a partir de muestras de agua.



Modo de acción: Este medio incorpora X-glucurónido, un sustrato cromogénico que detecta la enzima β -glucuronidasa — que es altamente específica para *E. coli* (excepto *E. coli* O157) — y permite el presunto aislamiento de *E. coli*.

<i>E. coli</i>	Verde
Fermentadores de lactosa	Amarillo
No fermentadores de lactosa	Rojo
<i>Staphylococcus aureus</i>	Ningún crecimiento



División de Seguridad Alimentaria de Neogen

Desde pruebas de flujo lateral fáciles de usar para numerosos contaminantes, hasta ensayos definitivos de ADN para patógenos, Neogen ofrece productos de prueba, experiencia, servicio y apoyo para la industria alimentaria.

Soluciones de prueba de seguridad alimentaria

- Toxinas naturales
- Alérgenos alimentarios
- Verificación de saneamiento
- Organismos de deterioro
- Patógenos/bacterias transmitidas por los alimentos
- Residuos
- Medios de cultivo deshidratados

Pedidos en línea

Experimente la conveniencia y eficiencia de nuestro sistema de pedidos en línea entrando a la página:

<http://order.neogen.com/LAN>. (Disponible en los EE.UU. y Canadá)

Entrenamiento y apoyo

Neogen proporciona apoyo continuo y entrenamiento de seguimiento, utilizando una combinación de entrenamiento virtual e in situ. Nuestro dedicado servicio técnico y especialistas en aplicaciones de campo brindan apoyo técnico profesional las 24 horas del día, en caso de que surjan preguntas sobre cualquiera de nuestros productos.

NeoCare™/LabLive

Ofrecemos una variedad de programas de servicio diseñados para optimizar sus resultados al usar productos Neogen. LabLive es una experiencia única de laboratorio a laboratorio, que conecta a nuestros expertos en apoyo técnico y su laboratorio.



Neogen es un líder en el desarrollo y comercialización de soluciones de seguridad alimentaria. Póngase en contacto con nosotros hoy para poner nuestros productos y experiencia a trabajar para usted.

Sede central:

+1 800-234-5333 o +1 517-372-9200
foodsafety@neogen.com
foodsafety.neogen.com/sp



Europa:

+44 1292 525 628
contact_uk@neogeneurope.com

División de Europa, Medio Oriente y África:

+44 1292 526 093
contact_emea@neogeneurope.com
www.neogeneurope.com

Brasil:

+55 19 3935 3727
info@neogendobrasil.com.br
www.neogendobrasil.com.br

Latinoamérica:

+52 55 5254 8235
informacion@neogenlac.com
www.neogenlac.com

China:

+86 21 6271 7013
info@neogenchina.com.cn
www.neogenchina.com.cn

India:

+91 484 230 6598
info@neogenindia.com
www.neogenindia.com